

## CEMSEAL 1241

Die ultimative Farbe für Innen und Außen, für Neu- und Altbau, bei feuchten Wänden, gegen Schimmel, für ein gesundes Raumklima.

CemSeal 1241 - eine hochwertige, mit speziellen Zementen gebundene mineralische Beschichtung, frei von Schadstoffen, dekorativ, robust und langlebig, mit vielen positiven Eigenschaften:

- ▶ diffusionsoffen - atmungsaktiv
- ▶ keine Filmbildung
- ▶ wasserabweisend
- ▶ vollkommen geruchlos, allergenfrei
- ▶ ohne Lösemittel, ohne Weichmacher

### Eigenschaften

Dekorativer und schützender Anstrich für Fassaden und Innenflächen aus mineralischen Baustoffen.

Auch bei hoher Luftfeuchtigkeit, für feuchte Untergründe, Nassräume und extrem schimmelgefährdete Bereiche geeignet.

CemSeal 1241 bindet durch die hydraulische Reaktion der zementösen Bindemittel, aber ohne die für normale Farben übliche Filmbildung.

Beschichtungen mit CemSeal 1241 behindern deshalb die Diffusion von Wasserdampf nicht und blättern nicht ab. Sie sind beständig gegen Licht, Witterungseinflüsse, Belastungen durch Frost-/Tauwechsel und sogar für Anstriche unter Wasser geeignet.

### Anwendung & Untergrund

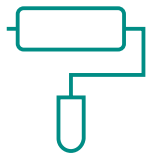
- ▶ Putze der Mörtelgruppe I und II und III (DIN 18 550) (nicht auf Gips oder gipshaltigen Produkten)
- ▶ Beton und Porenbeton
- ▶ Ziegel, Kalksandstein und Naturstein
- ▶ Mineralische Dichtschlämmen

Der Untergrund für Beschichtungen mit CemSeal 1241 muss sauber, frei von losen Teilen, trennend wirkenden Stoffen und ausreichend tragfähig sein.

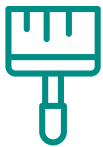
Abgewitterte Beton- oder Mörtelflächen und stark saugende Substrate mit Mineralgrundierung CemSeal MG satt vorstreichen.

Reine Gipsputze, Flächen mit alten Anstrichen aus Öl- oder Dispersionsfarben und geklebte Wandbekleidungen sind nicht für CemSeal 1241 geeignet.

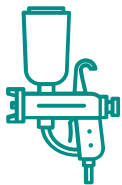
## Verarbeitung



Farbroller



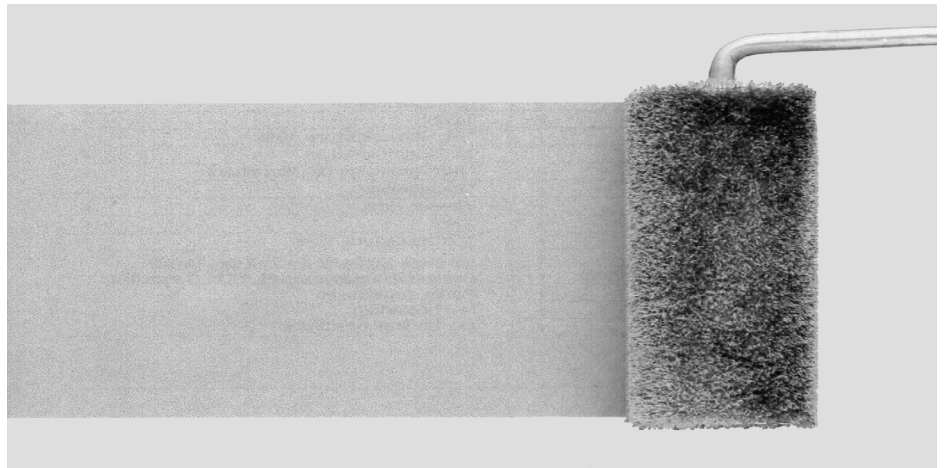
Pinzel



Airless

Streichfertigen Farbe sind einfach herzustellen: 3,5 - 4 Liter Wasser in einem geeigneten Behälter vorlegen, die CemSeal 1241-Trockenmischung (10 kg) unter intensivem Rühren mit einem Rührgerät (Bohrmaschine mit Mischkorb) einstreuen und zu einer pastösen Masse vermischen. Erst dann noch 3 Liter Wasser zugeben. Die jetzt streichfähige Farbe etwa 5 Minuten „reifen“ lassen, noch einmal kurz durchrühren und verarbeiten.

Streichfertige Farbe aus CemSeal 1241 ist strukturviskos und deshalb angenehm zu verarbeiten, ohne zu spritzen oder zu tropfen. Nach einer gewissen Zeit nimmt diese Strukturviskosität scheinbar etwas zu, kurzes Durchrühren hebt diesen Effekt wieder auf. Abhängig von der Beschaffenheit des Untergrundes und den gewählten Werkzeugen kann es notwendig sein, die Farbe weiter mit Wasser zu verdünnen.



*Erstellen von glatten und sauberen Oberflächen .*

CemSeal 1241 deckt ausgezeichnet. Auf hellen Untergründen ist bei einfachen Anforderungen oft bereits ein einmaliger Anstrich für ein gutes Ergebnis ausreichend. Auf rauen Untergründen und für optisch hochwertige Wirkungen werden aber immer mindestens zwei Arbeitsgänge empfohlen.

CemSeal 1241 trocknet zu einem leuchtend, reinen Weiß, kann aber mit alkalibeständigen Pigmenten auch nach Wunsch beliebig abgetönt werden.

Angemischtes CemSeal 1241 soll innerhalb von 3 Stunden verarbeitet werden. Danach beginnt der Abbindeprozess des Bindemittels. Die Farbe wird zunehmend steifer und darf dann nicht mehr verwendet werden.

Weitere, ausführliche Informationen zur Anwendung und zur Verarbeitung sind jedem Gebinde CemSeal 1241 beigelegt.

## Verarbeitungsgeräte

CemSeal 1241 wird mit den klassischen Malerwerkzeugen und Geräten, wie herkömmliche Wandfarben, gestrichen oder gespritzt. Bei der Verarbeitung mit Spritzgeräten muss ggf. - abhängig von Druck und Förderleistung - zusätzlich verdünnt werden.

Beim Spritzen mit Airlessgeräten werden Düsen mit mindestens 0,8 mm Durchmesser und dazu passende Vorfilter in der Pistole empfohlen. Zweckmäßig ist auch die Verwendung von sogenannten Wendedüsen.

Werkzeuge und Geräte sollen sofort nach Abschluss der Arbeiten gründlich gereinigt werden. Als Reinigungsmittel genügt Wasser.

## Produktdaten

<b>Zusammensetzung</b>	Hydraulische Bindemittel nach DIN 1164, Kalkhydrat und natürliche mineralische Feinfüllstoffe, Mineralfarben und Additive.
<b>Lieferform</b>	Pulvercompound
<b>Flüssigkomponente</b>	Leitungswasser
<b>Farbton</b>	weiß und Sonderfarben nach Musterkarte
<b>Verbrauch</b>	0,4 - 0,7 kg/m <sup>2</sup> , abhängig vom Untergrund
<b>Verarbeitungstemperatur</b>	+ 5° C bis + 30° C (siehe Verarbeitungsanleitung)
<b>Kennzeichnung</b>	Gefahrensymbol Xi -reizend-
<b>GISCODE ZP1</b>	Chromatarm nach Richtlinie 2003/53/EG
<b>VOC-Richtlinie</b>	entfällt, enthält keine Luftschadstoffe
<b>ADR/RID</b>	entfällt, keine Transportbeschränkung

## Sicherheit Lagerung Entsorgung



CemSeal 1241 enthält Portlandzemente und Kalkhydrat, es reagiert mit Feuchtigkeit/Wasser stark alkalisch. Kontakt mit Haut und Schleimhaut vermeiden, bei der Verarbeitung Schutzbrille und Schutzhandschuhe tragen. Lackierte oder mit Ölfarbe gestrichenen Flächen werden von der frischen Farbe angegriffen. Auf Glas, Aluminium, Zink und glasierten Flächen können durch Farbspritzer mit CemSeal 1241 Flecken entstehen, die nur schwer oder nicht mehr zu entfernen sind. Angrenzende Bauteile deshalb immer sorgfältig abdecken/schützen und frische Verschmutzungen mit dem Produkt sofort mit viel sauberem Wasser abwaschen.

CemSeal 1241 kühl und trocken lagern sowie für unbefugte Dritte oder Kinder unzugänglich. Bei der Lagerung geht von dem Produkt keine besondere Gefahr aus.

CemSeal 1241 härtet, auch unter Wasser, zu einer harten, steinähnlichen Masse. Flüssige Produktreste oder trockenes, nicht angemischtes Produkt deshalb nicht über Abwassereinrichtungen entsorgen!

Abgebundene CemSeal-Farben sind dagegen vollkommen unproblematische Abfälle. Sie können zusammen mit Hausmüll entsorgt werden.

## Zubehör CEMCOLOR 1247 (Farbkonzentrate)

Farbstarke Pigmentkonzentrate höchste Qualität, licht-, wetter- und natürlich auch alkalibeständig.

### Verfügbare Größen:

- ▶ 200 ml Flasche
- ▶ 1 kg Kanne

## So machen Sie es richtig



Streichfertige Farbe aus Cemseal 1241 zu mischen ist einfach.

Sie brauchen dazu einen sauberen Eimer (10-15 Liter), am besten aus Kunststoff\* eine (zweckmäßig regelbare) Bohrmaschine mit Rührwerkzeug, z.B. einem Rührkorb, Propellerrührer.

### **\*Keine Eimer aus Zinkblech oder Aluminium verwenden!**

In den Behälter ca. 3,5 - 4 Liter sauberes Wasser vorher einfüllen und darin die CemSeal 1241-Trockenmischung (10 kg) unterrühren, mit niedriger Drehzahl der Maschine, portionsweise in das Wasser. Es entsteht einfach und schnell eine gut rührbare, etwas breiige Masse. Dann noch 1- 2 Minuten weiterrühren, die Farbe wird so schön sämig und geschmeidig.

Die jetzt noch etwas „strukturviskose“ Farbe kann weiter mit Wasser auf die gewünschte Streichviskosität verdünnt werden. Für die Verarbeitung mit den üblichen Plüschwalzen für Latexfarben genügt dafür in der Regel 1 Liter Wasser für eine angenehme Verarbeitung, ohne abzutropfen oder zu spritzen.

Soll die Farbe aber eher „klassisch“ - mit Streichbürste oder Quast - aufgestrichen werden, so ist weiteres Verdünnen besser. Die dafür notwendig Wassermenge - etwa 1-2 Liter- bestimmt die Konsistenz, abhängig vom Werkzeug, zweckmäßig ist ein portionsweises Zugeben.

Die Deckkraft von so verdünntem CemSeal 1241 ist - im nassen Zustand scheinbar zu gering, dunklerer Untergrund scheint durch. Beim Trocknen verschwindet dieser Lasureffekt aber und die gestrichene Fläche wird schön und gleichmäßig weiss. Natürlich nur dann, wenn nicht zu stark verdünnt oder zu mager (zu dünn) gestrichen wurde.

Wichtig: CemSeal 1241 ist ein reaktives, mineralisches Bindemittel. Die Farbe bindet nach dem Trocknen durch Hydratation der enthaltenen Spezialzemente ab. Angemischtes CemSeal 1241 muss deshalb innerhalb von 3 Stunden verarbeitet werden! Nach Ablauf dieser Zeit darf angesteifte Farbe nicht mehr verdünnt und nicht weiter verwendet werden!

### **Bei Außenanstrichen nicht bei ungünstiger Witterung verarbeiten:**

- bei Wind und direkter Sonneneinstrahlung in der warmen Jahreszeit
- bei drohendem Regen und auch nicht bei Temperaturen unter +5°

CemSeal 1241 ist praktisch für alle mineralischen Untergründe, nicht aber für Gipsbaustoffe, geeignet. Wie bei allen Anstrichen und Beschichtungen, muss der Untergrund sauber, frei von trennend wirkenden Stoffen, ausreichend fest und tragfähig sein.

Für Folgeanstriche auf Dispersions-, Latex- oder Farben mit anderen, organischen Bindemitteln ist das Produkt nicht bestimmt, auf glasierter Keramik haftet es nur bedingt.

**Ein Hinweis für Profis aus dem Malerhandwerk:**

Streichfertige Farben aus CemSeal 1241 ähneln in Konsistenz der klassischen Leimfarben; sie sind wie diese einfach zu verarbeiten.

Ähnlich wie Reinsilikat-Farben binden sie ohne Filmbildung ab. Abgebunden ist CemSeal 1241 praktisch vollkommen unlöslich, abgebundene Anstriche sind somit nur noch mechanisch zu entfernen!

**Sicherheitshinweise:**

Frische CemSeal 1241 Mineralfarbe ist hoch alkalisch. Ähnlich wie andere alkalische Baustoffe - Kalk, Zementmörtel und -putz - reizt es die Haut und Schleimhaut. Spritzer können zu schweren Augenschäden führen.

Bei der Arbeit mit diesem Produkt immer geeignete Schutzkleidung (Handschuhe, Schutzbrille!) verwenden! Angrenzende Bauteile aus Glas, Aluminium, Zink, lackierten Oberflächen Naturhölzern und anderen, empfindlichen Werkstoffen durch Abdecken vor Spritzern und Verschmutzung bei der Arbeit schützen oder sofort und gründlich mit frischem Wasser abwaschen.



**mirava**  
GmbH

**GLOBALER MCM-HÄNDLER**

+49 173 709 9109

www.mirava.co

Gränzendorfer Str. 91, 87600 Kaufbeuren / Germany

+49 176 878 36492

info@mirava.co

**!** Kunden, die MCM-Bauprodukte verwenden, sind verpflichtet, die gängigen Sicherheitsvorschriften einzuhalten. mirava GmbH behält sich das Recht vor, Änderungen an diesem Dokument ohne Vorankündigung vorzunehmen. Wenn Sie weitere Einzelheiten wünschen, wenden Sie sich bitte an Ihren zuständigen Ansprechpartner.

MADE IN GERMANY

www.mirava.co